

Placering: Man skal altid kigge på, hvor et candle kommer, når man skal afgørende vigtigheden af det. Det samme candle kan have forskellige betydninger, alt efter hvor på chartet du ser det.

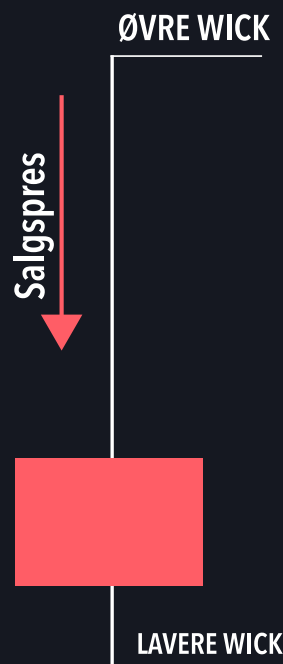
Wick forklaring

Wicks repræsenterer de yderste prispunkter, som prisen har bevæget sig imellem i en givende periode.

En lang wick i den ene eller anden retning betyder en stærk reaktion/afvisning.
En kort wick betyder lille reaktion og afvisning.

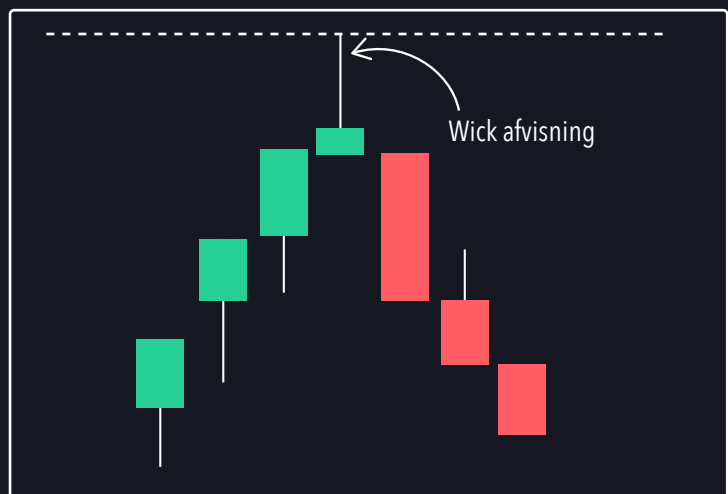


En lang wick i toppen af et candle fortæller os, at markedet lavede en signifikant stigning og hurtigt trak sig fra dette prisområde. Det viser, at sælgerne tog kontrollen tilbage og skubbede prisen tilbage nedad.



En lang wick i bunden af et candle fortæller os, at markedet lavede et signifikant fald og hurtigt trak sig fra dette prisområde. Det viser, at køberne tog kontrollen tilbage og skubbede prisen opad igen.

Et candle med en lang wick til den opadgående retning, der lukker med en lille body over åbningsprisen kan tolkes som positivt - fordi det lukkede grønt - men den lange wick viser faktisk, at køberne blev svage og mistede kontrollen, og at sælgerne kom ind og overtog. Det skabte den lange wick.



STØRRELSEN PÅ CANDLESTICKS BODIES

KØBSPRES

Store candle bodies indikerer stærkt købspres. Jo større bodies er, jo større er købspreset.



SALGSPRES

Store candle bodies indikerer stærkt salgspres



Små candle bodies indikerer meget lidt købs- eller salgspres

Når du analyserer candles, er der nogle ting, du skal spørge dig selv om:

Hvordan ser dette candle ud i forhold til den volumen, der har været bag?

Er der et stort eller lille spread?

Er ændringer i størrelsen af dette candle betydningsfuldt i forhold til de tidligere candles?

Når man kigger på candles live i en periode, kan man spørge sig selv om:

Hvem fører?

Hvem trækker sig tilbage?

Hvem er i kontrol?

Hvem har den bedste chance for at vinde dette candle?

Candles har stor betydning, men uden at holde dem op mod andre og sætte dem ind i en kontekst, så bliver det svært at tyde dem.

Når jeg kigger på candles, deler jeg dem op i 3 kategorier:

Single candle = Kigger på det individuelle candle

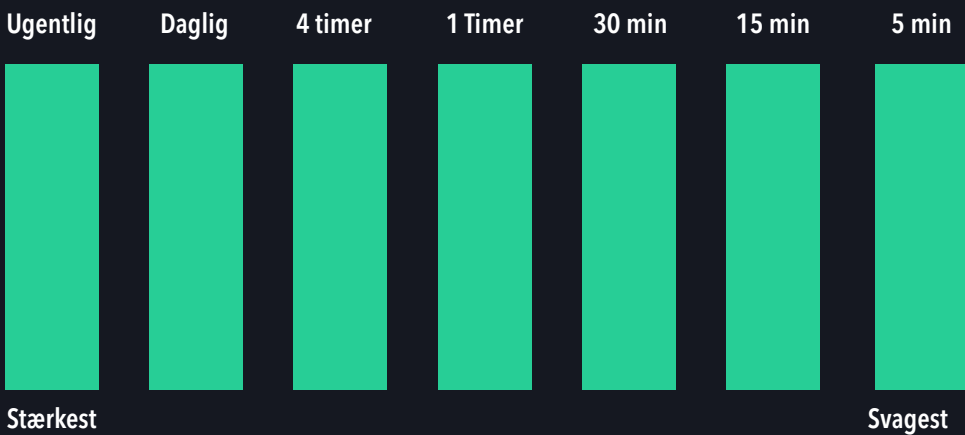
Formation candles = Patterns, hvor jeg kigger på dem mod hinanden

Structure candles = Hele det store billede

Styrken af candlesticks

Jo større timeframe, jo stærkere bliver candle(s)signaler og patterns.

STYRKE AF CANDLESTICKS



Stærkest

Svagest

Visualisering af styrken af candlesticks på de enkelte timeframes.

Jo højere timeframe, jo stærkere er bekræftelsen.
Jo lavere timeframe, jo svagere er bekræftelsen.

Candlesticks fraktilitet



Candlestick formationer

Vi bruger forskellige candlestick formationer til at bekræfte vores trading-ideér. De kommer i forskellige former: SOLO (en candlestick), DUO (to candlesticks) og TRIPLE (tre candlesticks).

Når vi finder og læser disse formationer, er det også godt at kigge på andre ting såsom volume, trendlinjer, placering osv., som kan hjælpe med at bekræfte yderligere.

Solo candlestick formationer

HAMMER



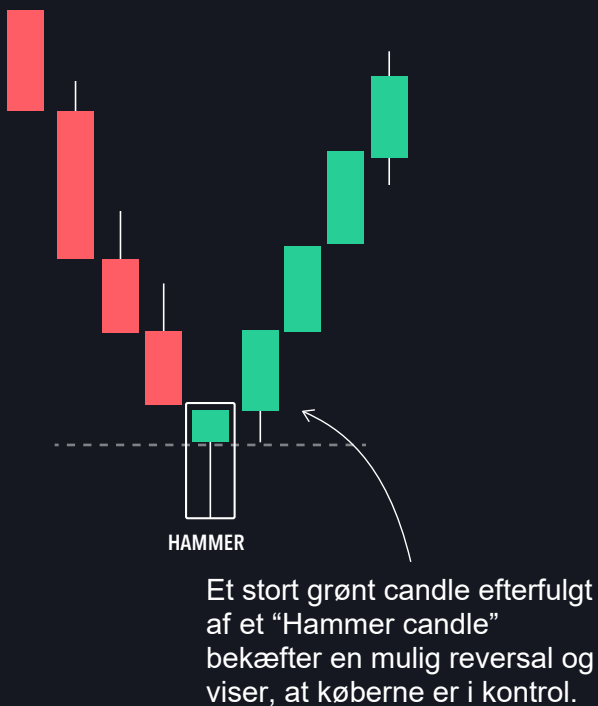
SHOOTING STAR



Solo candlestick eksempel

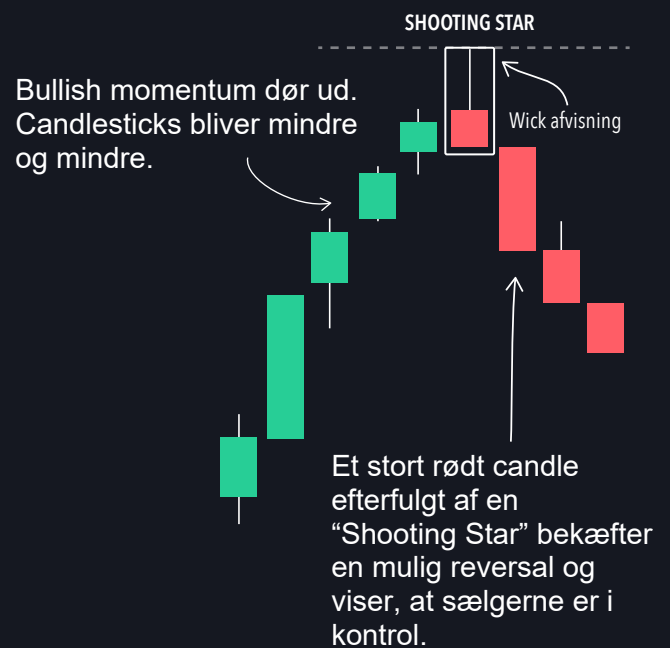
HAMMER

Solo **bullish** candlestick formation



SHOOTING STAR

Solo **bearish** candlestick formation



Duo candlestick formationer

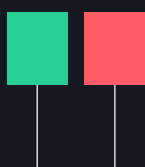
BULLISH ENGULFING



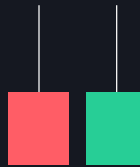
BEARISH ENGULFING



BULLISH TWEezer BOTTOMS



BEARISH TWEezer TOPS



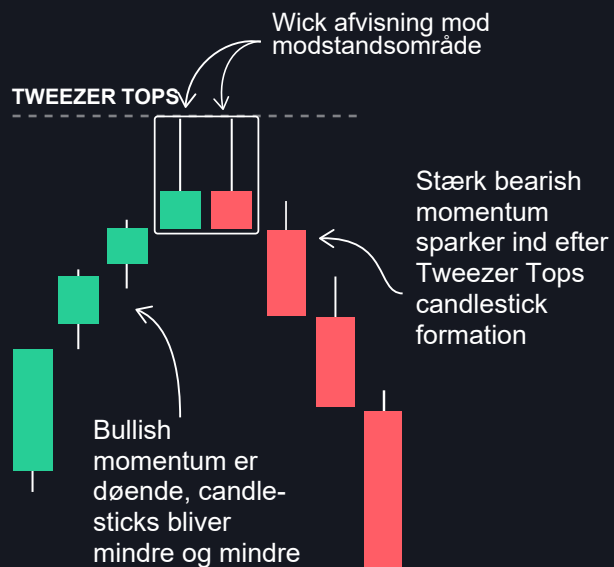
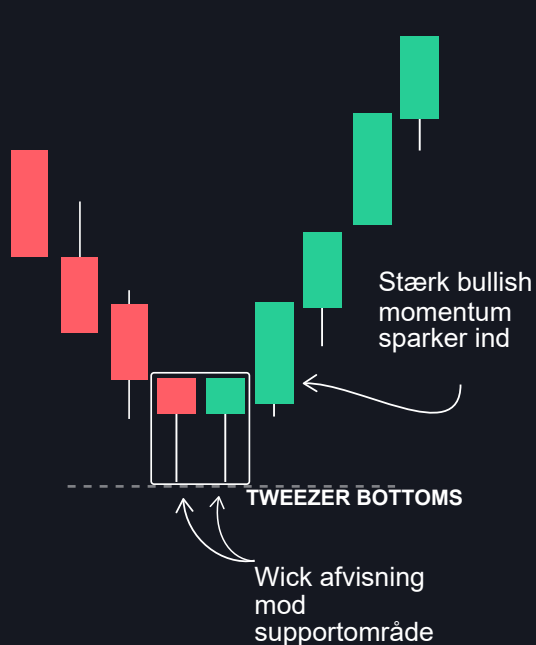
DUO candlestick eksempel #1

TWEezer BOTTOMS

DUO **bullish** candlestick formation

TWEezer TOPS

DUO **bearish** candlestick formation



DUO candlestick formation chart eksempel #2

BULLISH ENGULFING

Duo **Bullish** candlestick formation



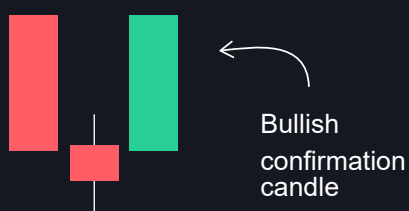
BEARISH ENGULFING

Duo **Bearish** candlestick formation

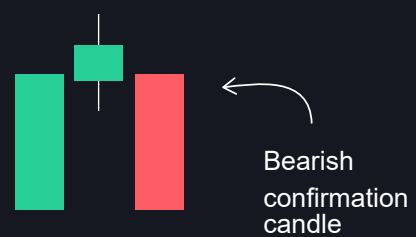


Trio - Tre candlestick formation

MORNING STAR



EVENING STAR



THREE GREEN SOLDIERS



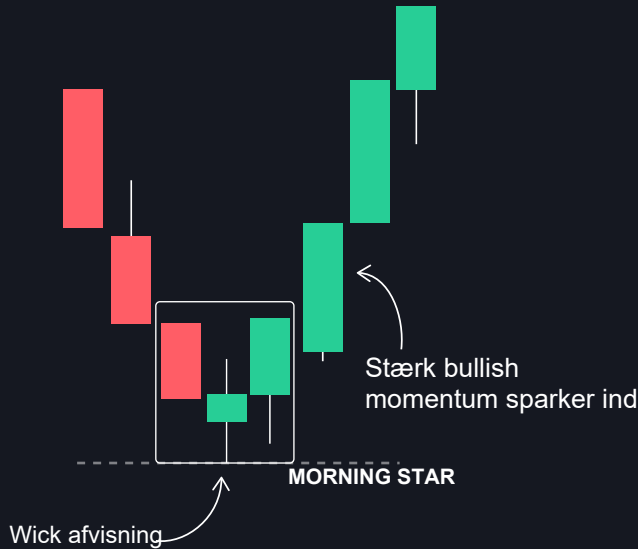
THREE RED CROWS



Trio candlestick formation chart

eksempel #1 MORNING STAR

TRIO **bullish** candlestick formation



EVENING STAR

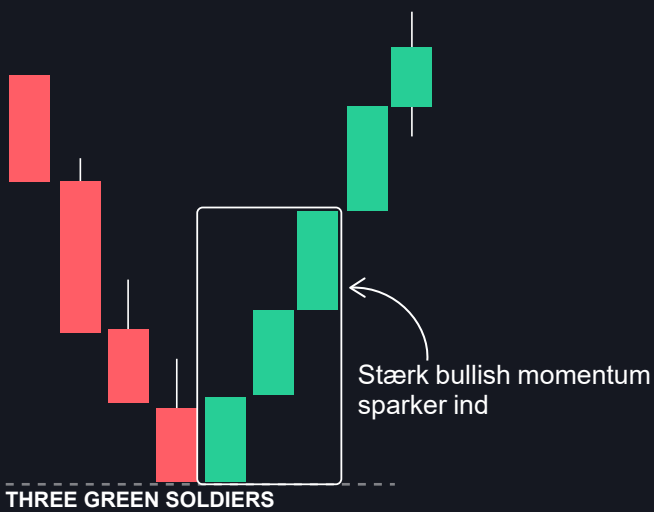
TRIO **Bearish** candlestick formation



Trio candlestick formation chart eksempel #2

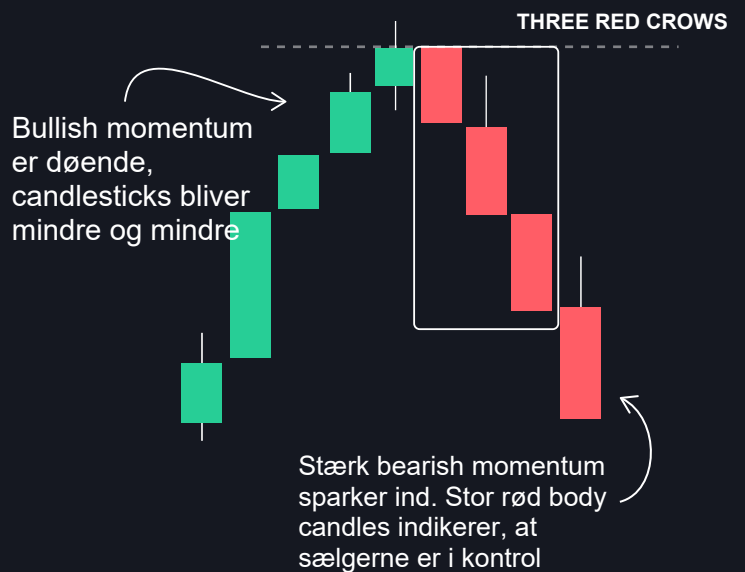
THREE GREEN SOLDIERS

TRIO **Bullish** candlestick formation

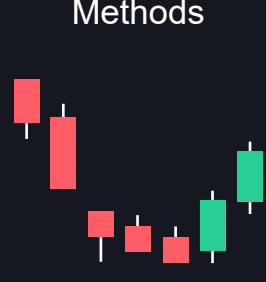
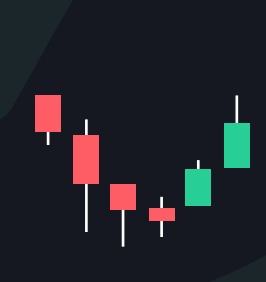
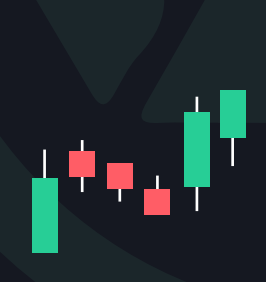
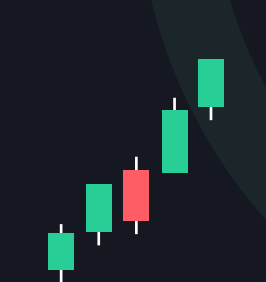
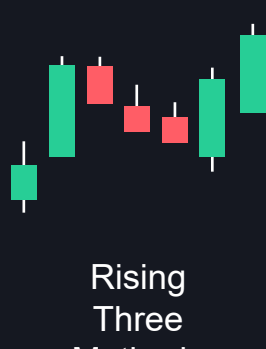
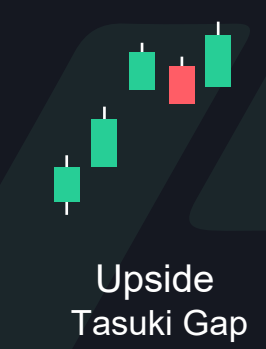
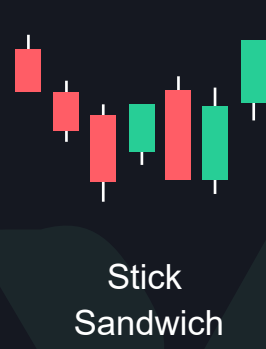
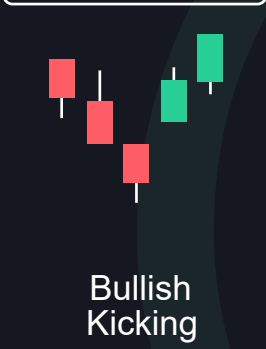
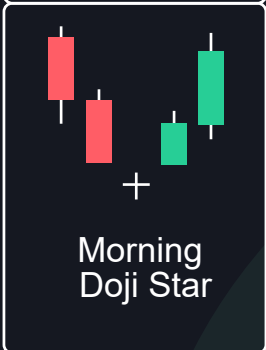
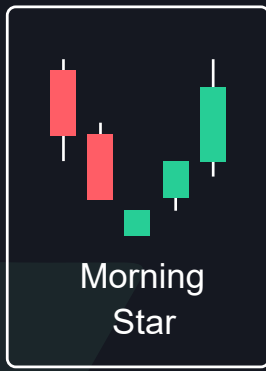


THREE RED CROWS

TRIO **Bearish** candlestick formation



Bullish candlestick patterns



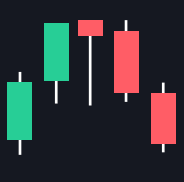
Formationerne i de hvide kasser er de mest almindelige, man finder på chartet.

Bullish Three Line Strike

Frypat Bottom

Tower Bottom

Bearish Candlestick Patterns Cheatsheet



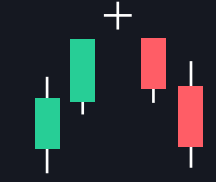
Hanging Man



Bearish Engulfing



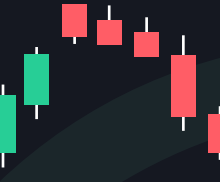
Evening Star



Evening Doji Star



Bearish Harami Cross



Three Black Crows



Bearish Meeting Line



Dumping Top



Tower Top



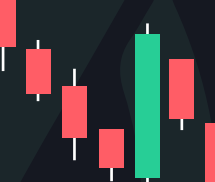
Downside Tasuki Gap



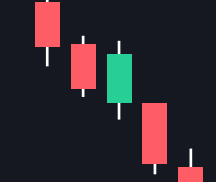
Falling Three Methods



Bearish Mat Hold



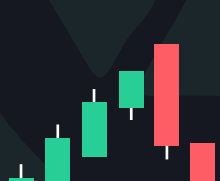
Bearish Three Line Strike



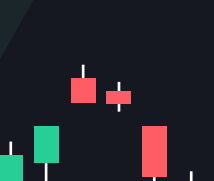
Bearish Separating Line



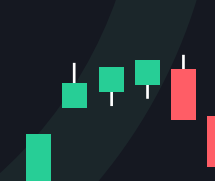
Bearish Harami



Bearish Belt Hold



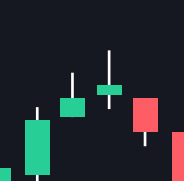
Upside Two Crows



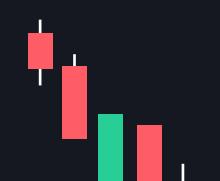
Bearish Breakaway



Bearish Kicking



Advance Block



Thrusting Line



Shooting Star

Formationerne i de hvide kasser er de mest almindelige, man finder på chartet.